



**Puente de Octubre**  
**Las Salinas de Añana y la**  
**Vía Verde del Ferrocarril**  
**Vasco-Navarro**  
**Álava y Navarra**

**Del 10 al 12 de Octubre de 2015**

**Bicicleta de Montaña**

Este **Puente de Octubre** os proponemos un **viaje en bicicleta en Álava y Navarra**. Nuestro destino: **Vitoria** y el antiguo **ferrocarril del Vasco Navarro**.

La construcción de una línea que uniría, las conocidas entonces como Vascongadas con Navarra, data del año 1882, aunque no se inauguró hasta 1927. Unía las estaciones de la localidad jacobea de Estella en Navarra, con la de Mekolalde en Guipúzcoa, pasando por Vitoria. Cruza de norte a sureste toda la provincia de Álava y se adentra por la Llanada y la Montaña Alavesa hasta Tierra Estella.

Dejó de funcionar la Nochevieja de 1967. Hoy es una estupenda **Vía Verde** perfecta para nuestros recorridos en bicicleta.

Nos dejó como legado una estaciones, testigo de aquella época en que el tren era un medio de transporte fundamental. El estilo artístico "old english" del siglo XIX dio forma a los edificios que vigilaban la marcha del tren. El tren era conocido como "el cangrejero" que surcaba un paisaje de colores suaves y tierras de cereal que se despliegan en torno a esta ruta horadada entre montañas.

Es muy llamativo el desfiladero de Arquijas. Se trata de un barranco encajado entre la Sierra de Loquiz y las peñas de Costalera. El paso se salva por un viaducto de nueve arcos y 30 metros de altura. Una impresionante obra de ingeniería con ecos bélicos que recuerda la primera guerra carlista y a uno de sus protagonistas, el general Zumalacárregui.

Aunque sin duda los puntos fuertes del recorrido son el **Valle Salado** y las **Salinas de Añana**, **Estella** y su **Camino de Santiago y Vitoria**, capital verde europea, ciudad acogedora que nos ofrece una gastronomía sobresaliente y en la que podremos disfrutar de sus famosos pintxos.

## DESCRIPCION DE LOS ITINERARIOS

**Día 10 de Octubre.**

### **El Valle Salado**

Antes de comenzar la ruta en bicicleta, haremos una visita guiada a las Salinas de Añana.

[www.vallesalado.com](http://www.vallesalado.com)

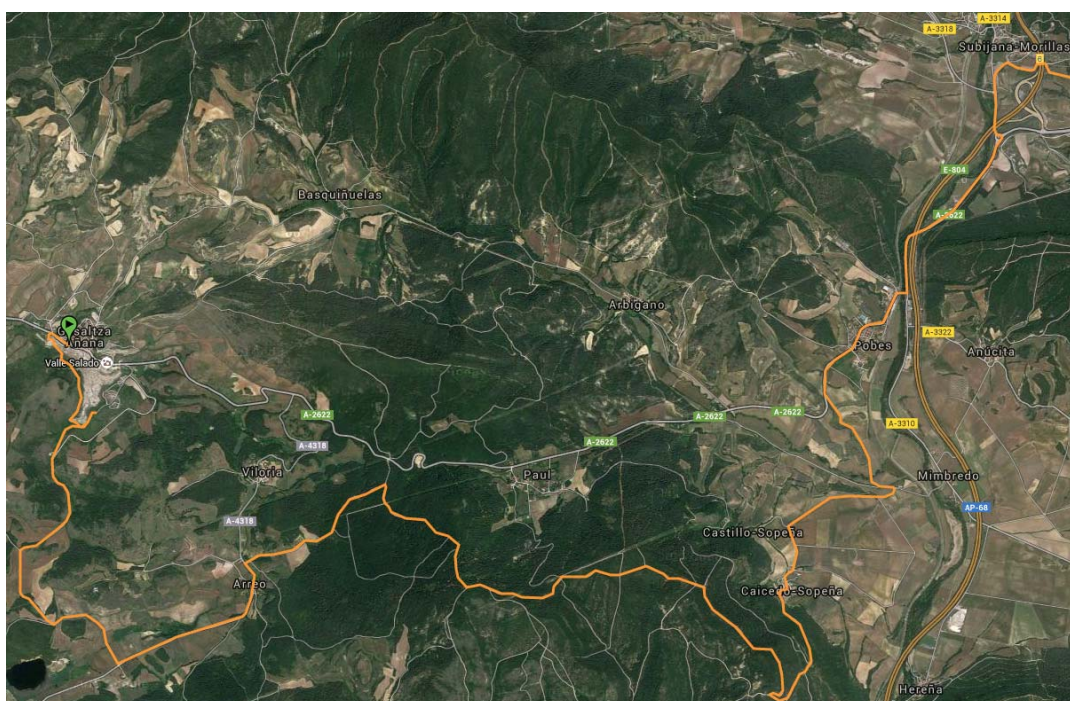
Distancia: 32 km.

Dificultad física: media-baja.

Dificultad técnica: media-baja.

Desnivel acumulado: 300 metros.

Puntos de Referencia: Valle Salado, Salinas de Añana, Subijana-Morillas.



Alojamiento:

Hotel\*\* Ruta de Europa

<http://www.hotelrutadeeuropa.com/>

En Subijana-Morillas

Cena en el hotel

### **Día 11 de Octubre Estella – Vitoria**

Distancia: 70 km.

Dificultad física: media.

Dificultad técnica: media.

Puntos de Referencia: Casco histórico de Estella, Camino de Santiago, Vía Verde del Ferrocarril Vasco-Navarro, Vitoria.

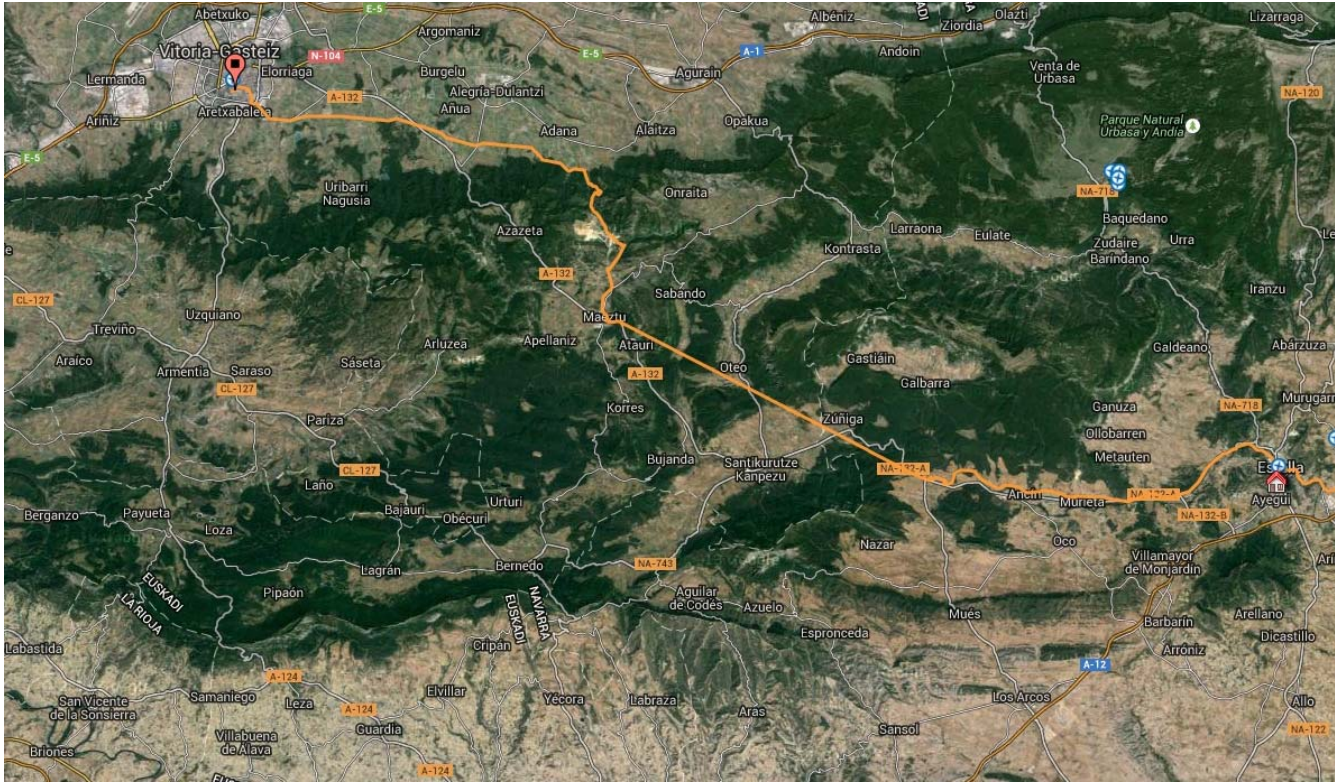
Desnivel: 400 metros





*Atravesamos algún túnel y aunque no es imprescindible, viene bien llevar alguna luz para la bici.*

**Importante: Para quien no quiera hacer la etapa entera, hay un punto intermedio para dejar el recorrido antes de la subida que salva el túnel de Laminoria.**



Alojamiento:

Hotel\*\*\*\* "SILKEN CIUDAD DE VITORIA"

<http://www.hoteles-silken.com/hoteles/ciudad-vitoria/>

### **Día 12 de octubre Vía Verde del Vasco Navarro y Embalse de Uribarri-Ganboa**

Distancia: 37 km.

Dificultad física: baja.

Dificultad técnica: baja.

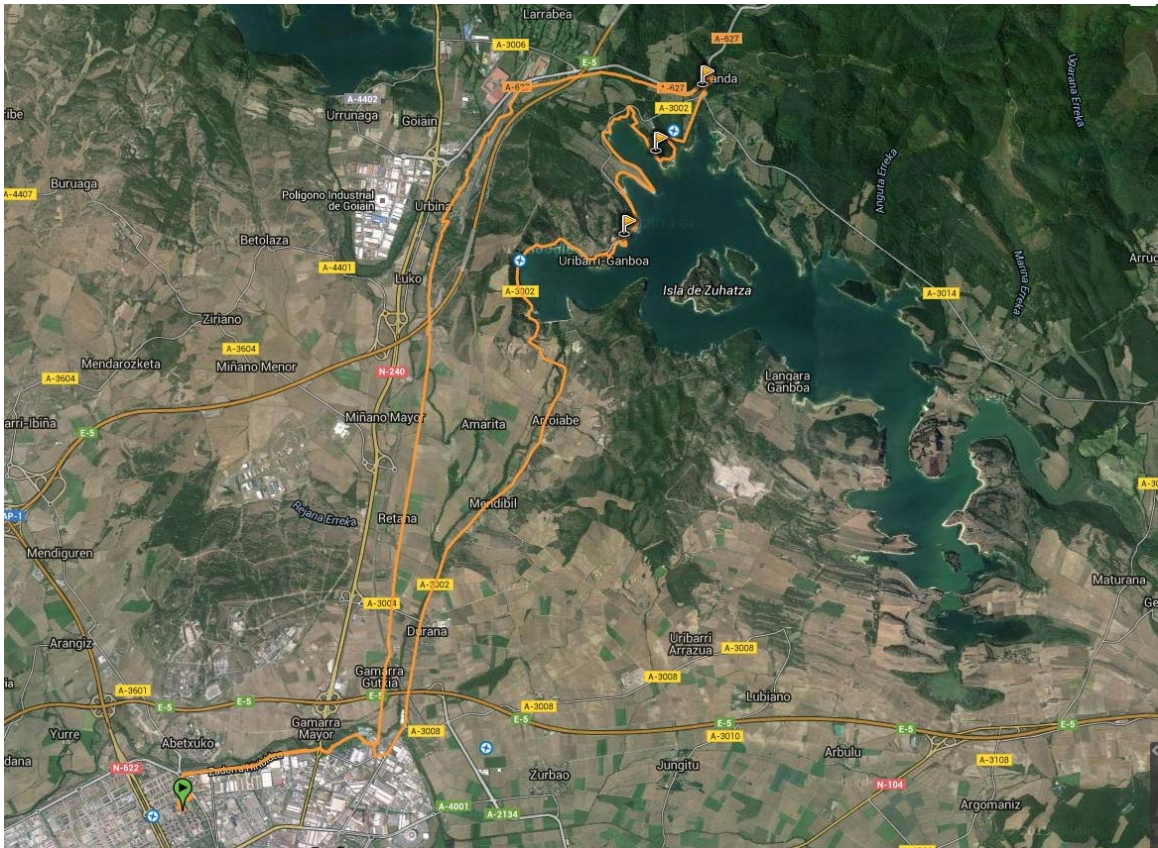
Puntos de Referencia: Vitoria, Embalse de Uribarri-Ganboa, Landa, Vía Verde del Ferrocarril Vasco-Navarro.

Desnivel: 300 metros

Tras el recorrido volvemos al hotel donde tendremos a nuestra disposición las habitaciones para darnos una ducha y cambiarnos.

Comida por libre en Vitoria y vuelta a Madrid tras la comida.





¿Qué incluye el viaje?

- Transporte I/V en bus desde Madrid
- Alojamiento en hotel\*\* en Subijana y hotel\*\*\*\* en Vitoria en habitaciones dobles con baño
- Visita guiada a las Salinas de Añana
- Cena del día 10 de octubre
- Desayunos del 11 y 12 de octubre
- Traslados interiores
- Guía de la ruta en bicicleta
- Vehículo de apoyo
- Seguro de accidentes y de RC

**MATERIAL RECOMENDABLE:**

- Mochila pequeña para los recorridos.
- Gafas de sol.
- Guantes para la bicicleta.
- Casco.
- Luces para la bicicleta.

